

MARSH



MARSH MERCER KROLL
GUY CARPENTER OLIVER WYMAN



MARSH

 MARSH MERCER KROLL
GUY CARPENTER OLIVER WYMAN

30 September 2009

Public Sector Research report

Risk Management attitudes and behaviours in European Public Entities

Sabrina Boshuizen, Rotterdam

Introductie

- Onderzoek van Marsh en PRIMO Europe
- Meer dan 200 lokale overheden in Europa
- Interviews, online vragenlijst en round tables
- Onderwerp: Hoe heeft de crisis de manier waarop lokale overheden met risico management omgaan veranderd?



Belangrijkste uitkomsten

- Volgens de respondenten zal de financiële crisis hun organisatie vooral raken op de volgende punten:
 - Budget
 - Projecten
 - Werkeloosheid onder inwoners

Vergelijking met andere sectoren

Figure 1

(Percent of respondents in respective industries)

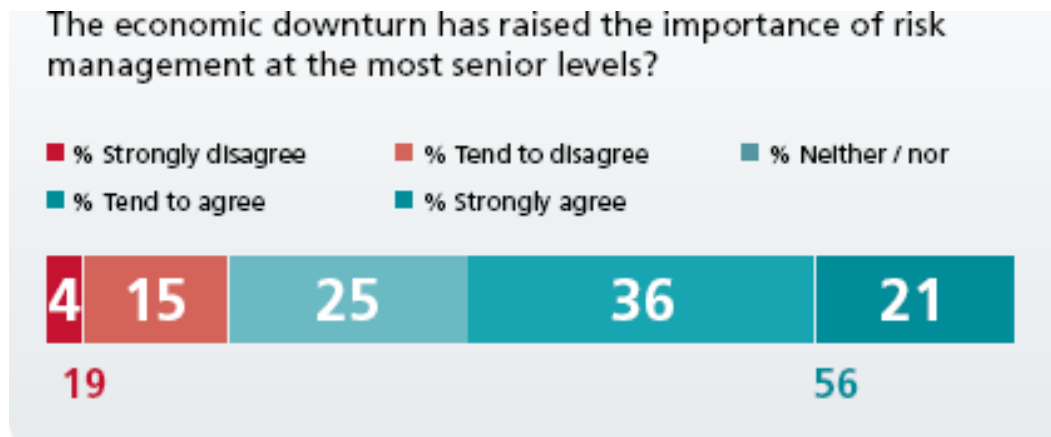
	CMT	FI	LS	PE	P&U	RCB	T	Overall
Impact of downturn perceived to be greatest	51	64	14	35	21	30	54	41
Trade credit cover significantly affects them	22	9	5	2	N/A	20	16	13
Reviewed approach to risk	71	83	60	54	66	67	73	69
RM at senior levels is now more important	85	88	65	56	74	66	77	74
Risk aversity among Board	36	52	33	25	43	36	40	38
Retaining more risk	18	13	13	22	13	23	22	18
Very confident in RM processes	25	20	26	22	36	34	32	27
Increased budget for RM	36	47	38	25	36	29	30	34
Group causing most concern	Customers 69	Customers 68	Customers 43	Citizens 54	Customers 49	Customers 55	Customers 62	Customers 58
Priority risk – free choice	Credit 36	Credit 41	Credit 26	Credit 10	Credit 43	Credit 36	Credit 26	Credit 31
Most significant risk – of seven options	Credit 69	Business Continuity 59	Cash flow 78	Environmental 73	Power price 66	Cash flow 76	Cash retention 75	NA

Key: Red indicates highest percent of respondents, blue indicates lowest percent of respondents.

CMT: Communications, Media and Technology, FI: Financial Institutions, LS: Life Science, PE: Public Entities, P&U: Power and Utilities, RCB: Retail and Consumer Brands, T: Transportation.

Belangrijkste uitkomsten

- Risico Management krijgt nu meer aandacht dan voor de crisis
 - Meer dan 56% geeft aan dat risico management nu hoger op de agenda staat dan voor de crisis.
 - Hetzelfde percentage geeft aan dat hun organisatie door de crisis kritisch naar hun risicomangement heeft gekeken.



Belangrijkste uitkomsten

Motivatie voor risicomanagement

- 75% zegt dat het aantal risico's en de complexiteit van de risico's over de afgelopen 5 jaar is toegenomen.
- 51% zegt dat zij in de afgelopen 5 jaar 1 of meerdere significante gebeurtenissen met een grote impact heeft gehad binnen hun organisatie.
- Druk van inwoners, ondernemingen, overheid

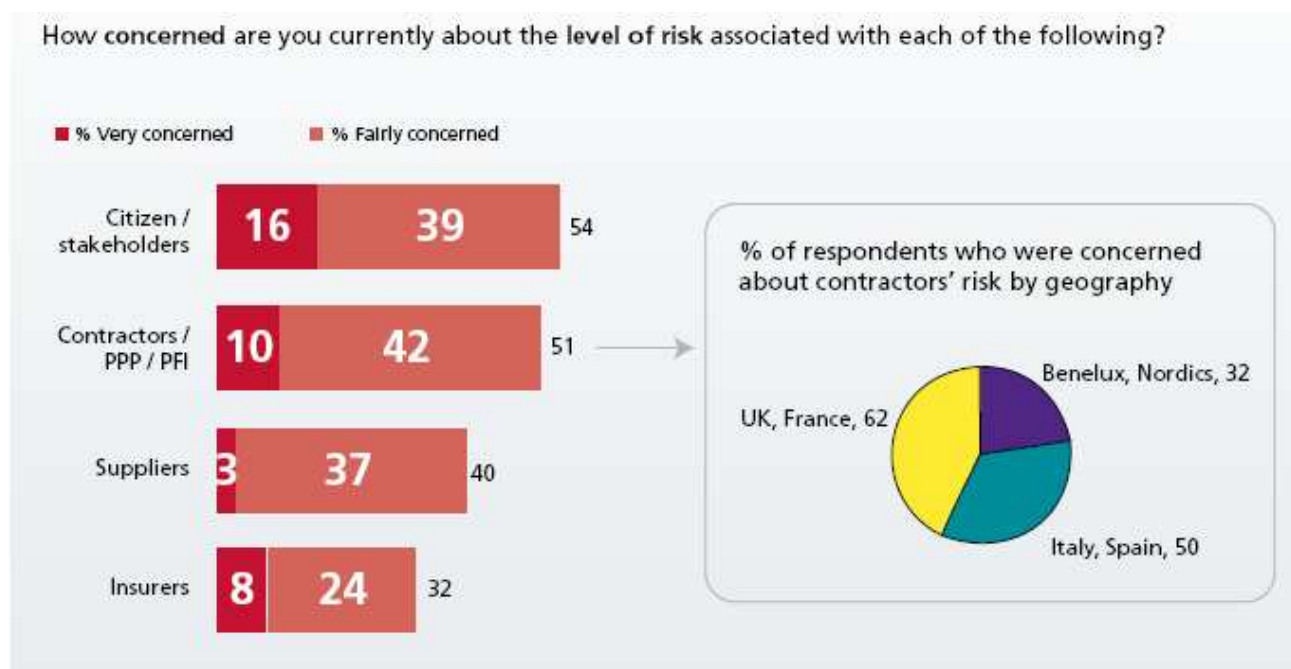
Belangrijkste uitkomsten

- Belangrijkste risico's voor de komende 18 maanden
 - Milieu risico's
 - Publieke aansprakelijkheid
 - Continuïteit risico
 - Project risico's



Belangrijkste uitkomsten

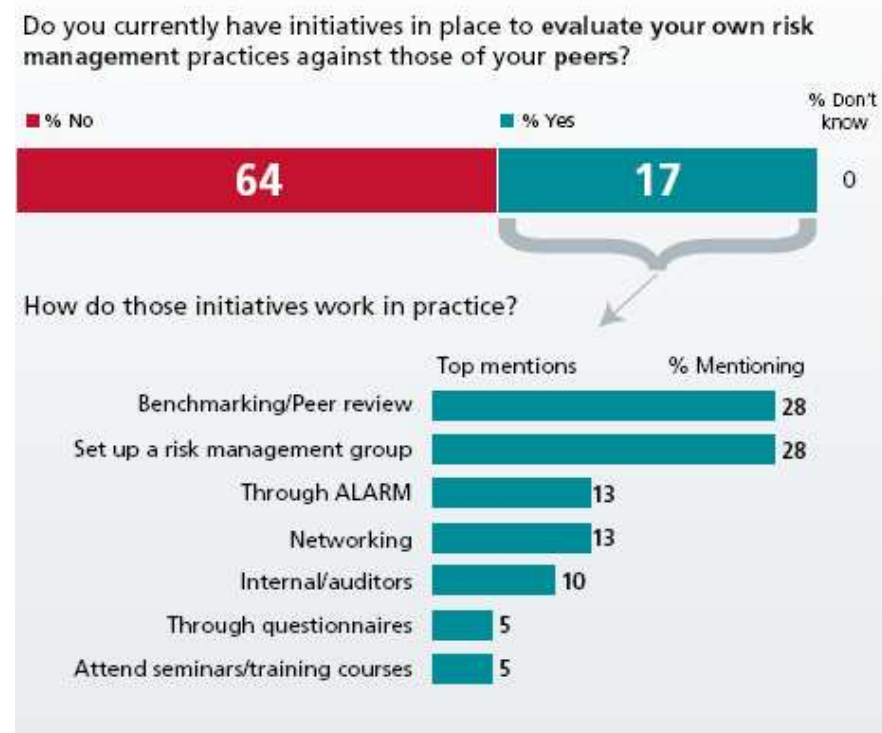
- Lokale overheden maken zich het meest zorgen over risico's die betrekking hebben op hun inwoners



Belangrijkste uitkomsten

Lokale overheden geven aan behoefte te hebben aan Benchmark mogelijkheden

- 71% geeft aan behoefte te hebben aan een risico management standaard specifiek voor de sector.



Belangrijkste uitkomsten

- Wat kunnen organisaties als PRIMO voor u betekenen?



*Co-operation
between different
authorities. We
meet, talk and
practice together –
network simply.*

Risk Manager, Sweden

MARSH



MARSH MERCER KROLL
GUY CARPENTER OLIVER WYMAN